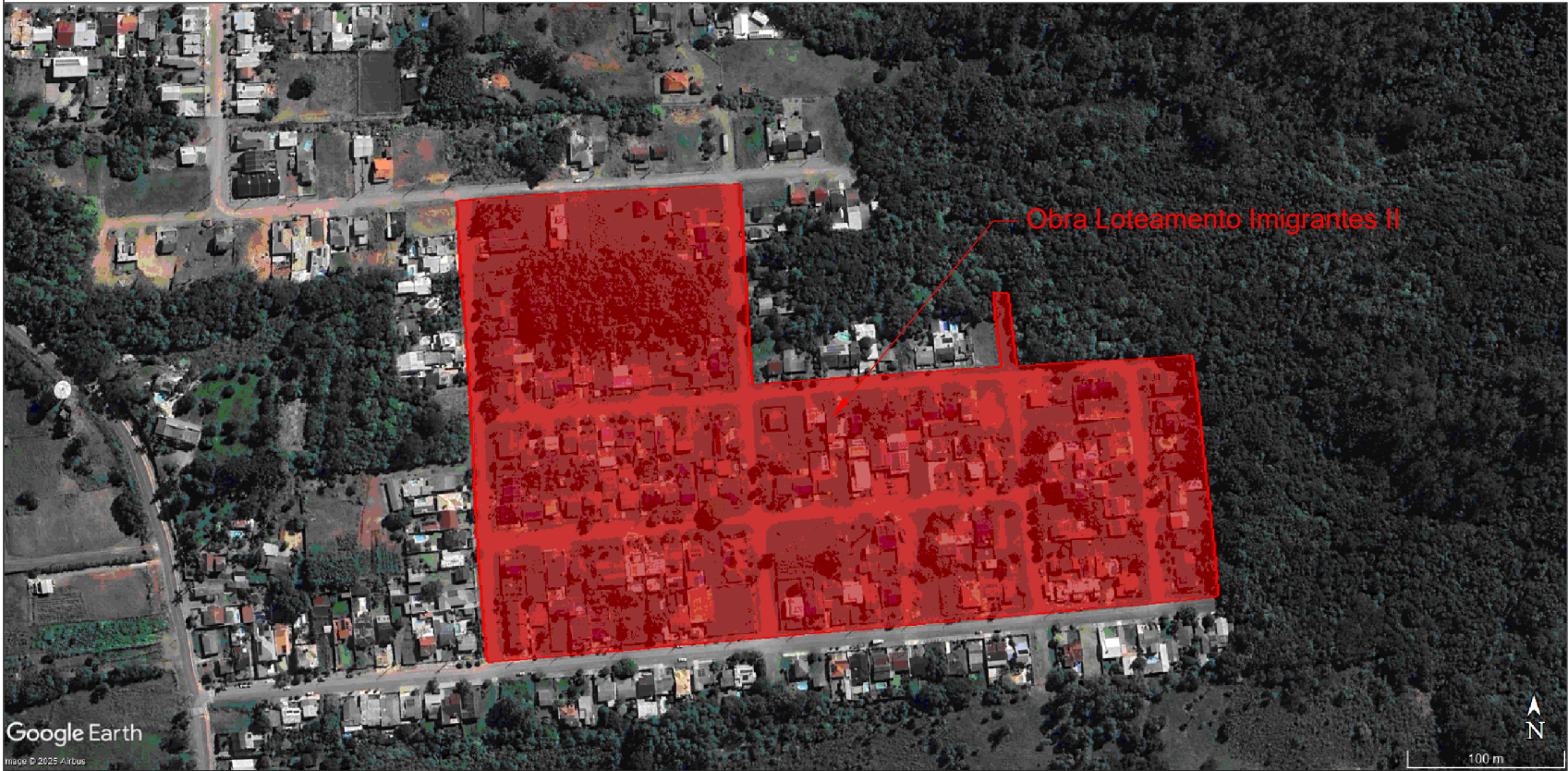



PLANTA DE LOCALIZAÇÃO



PLANTA DE SITUAÇÃO

Fonte: Google Maps. [viewed 14 de março 2025]

	<p>PREFEITURA MUNICIPAL</p> <p>SANTA CRUZ DO SUL</p> <p>SECRETARIA DE OBRAS E INFRAESTRUTURA</p>	
<p>SECRETÁRIO DE OBRAS E INFRAESTRUTURA:</p> <p>FRANCISCO CARLOS SMED</p> <p>SECRETÁRIO DE OBRAS E INFRAESTRUTURA</p>	<p>RESP. PROJETO:</p> <p>ÉVERTON HENRIQUE FERREIRA</p> <p>ENGENHEIRO CIVIL - CREA/RS 227.983</p>	<p>PROJETO:</p> <p>LOTEAMENTO IMIGRANTES - II</p>
<p>DISCRIMINAÇÃO:</p> <p>PLANTA DE SITUAÇÃO / LOCALIZAÇÃO</p>	<p>DESTINADO:</p> <p>Marcelo Tavares</p>	<p>EXTENSÃO:</p> <p>5,8 Km</p> <p>ESCALA:</p> <p>SEM ESCALA</p>
<p>LOCAL:</p> <p>SANTA CRUZ DO SUL RS</p>	<p>DATA:</p> <p>ABR/2025</p>	<p>REVISÃO:</p> <p>01/05</p>